



Arte Città Amica



Immagine & poesia

Propongono

in omaggio a Lawrence Ferlinghetti

“L’Arte incontra la poesia”

Mausoleo della Bela Rosin

Strada al Castello di Mirafiori, 148

28 settembre - 13 ottobre 2020

Arte Città Amica

Via Rubiana, 15 - Torino -
Presidente, Raffaella Spada
tel. 011. 771. 74. 71
www.artecittaamica.it
info@artecittaamica.it



Immagine&Poesia

Presidente Lidia Chiarelli
<https://immaginepoesia.jimdofree.com>

Biblioteche Civiche Torinesi

Copertina e Grafica, Egidio Albanese
Sito web curato da Giorgio Viotto

“L'Arte incontra la poesia”

Mostra in omaggio a Lawrence Ferlinghetti
dal 28 settembre al 13 ottobre 2020

Stampato in proprio
settembre 2020

L'ARTE INCONTRA LA POESIA

MOSTRA IN OMAGGIO A LAWRENCE FERLINGHETTI

Arte Città Amica
e
Immagine & Poesia
in collaborazione con
Biblioteche Civiche Torinesi

28 settembre - 13 ottobre 2020
Mausoleo della Bela Rosin
Strada al Castello di Mirafiori, 147- Torino

La mostra comprende opere ispirate alla poesia

**“Un’immensa confusione”
di Lawrence Ferlinghetti**

PRESENTAZIONE DELLA POESIA “UN’IMMENZA CONFUSIONE”

Eccoci giunti al decimo appuntamento con Lawrence Ferlinghetti. La poesia scelta quest’anno, con l’aiuto di Giada Diano (biografa) e Mauro Aprile Zanetti (portavoce), è “**Un’immensa confusione**”, un componimento poetico che è stato visto come una sorta di profezia.

Cominciando a leggere, fin dalle prime righe, restiamo assorbiti dal senso di smarrimento, dal malessere che prova il poeta di fronte alla grande confusione che regna ovunque, di fronte ad una società caotica dove tutti parlano e nessuno è veramente ascoltato.

Ferlinghetti afferma di non capire come funziona il mondo, di non capire che cosa davvero la gente pensi o che cosa voglia. Siamo circondati da un unico grande disordine.

Tuttavia, verso la conclusione, dopo essere stati tutti testimoni con lui che tutte le voci della vita sono perse nella notte, si apre una visione di speranza: un ritorno, attraverso un sintetizzatore del tempo, verso le prime armonie e la prima luce, dove il caos è decodificato, dove ordine e concordia hanno il sopravvento.

Lasciamoci dunque guidare ed ispirare ancora una volta dalle parole del poeta, augurandoci che le sue parole siano veritiere e che dopo il caos e il disordine possiamo sperimentare nuovi tempi di pace e armonia.

Lidia Chiarelli

Presidente Immagine & Poesia

Raffaella Spada

Presidente Arte Città Amica

Un'immensa confusione

Rimango disteso a lungo sulla sabbia
Suoni di treni nella spuma
nei sottopassaggi del mare
E un rumore di fondo ancora più forte
di un'immensa confusione nell'universo
un frastuono e un ruggito
come se un'enorme creatura si rivoltasse
sotto il mare e la terra
un miliardo di sotto-voci che mormorano
un bisbiglio immenso
un balbettio che cresce
nelle casse dell'oceano
la laringe del mondo sentita con l'orecchio sulla sabbia
un eco sconvolto
un grido sconvolgente
di tutte le voci della vita perse nella notte
E la registrazione
che adesso in qualche modo scorre all'indietro
attraverso il sintetizzatore moog del tempo
Caos decodificato
indietro verso le prime
armonie
E la prima luce.

Lawrence Ferlinghetti (traduzione di Giada Diano)





Verso la prima luce, tecnica mista su tela; cm 60 x 50 ■

■ Egidio Albanese



Disteso sulla sabbia osservo il caos dell'universo,
■ acrilico su tela; cm 90 x 60



In cerca di noi, acrilico su tela; cm 70 x 110 ■

■ Natalia Alemanno



■ Menton, acrilico su tela; cm 70 x 50



Il mondo di Celeste, olio su tela; cm 70 x 70



■ Daniela Asinari



■ La grande creatura confusa da una società ingabbiata,
■ olio su tela; cm 65 x 90

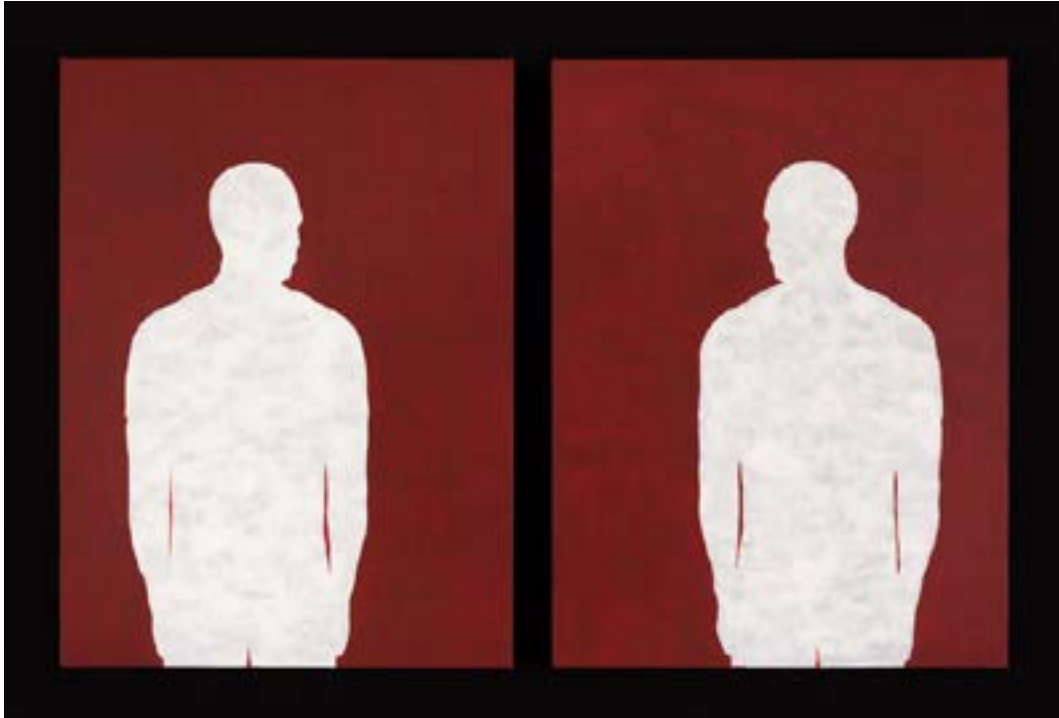


Alla ricerca dell'ordine nell'immensa confusione, olio su tela; cm 50 x 50 ■

■ Giulio Benedetti



■ Il tempo sta cambiando, acrilico su masonite; cm 35 x 50

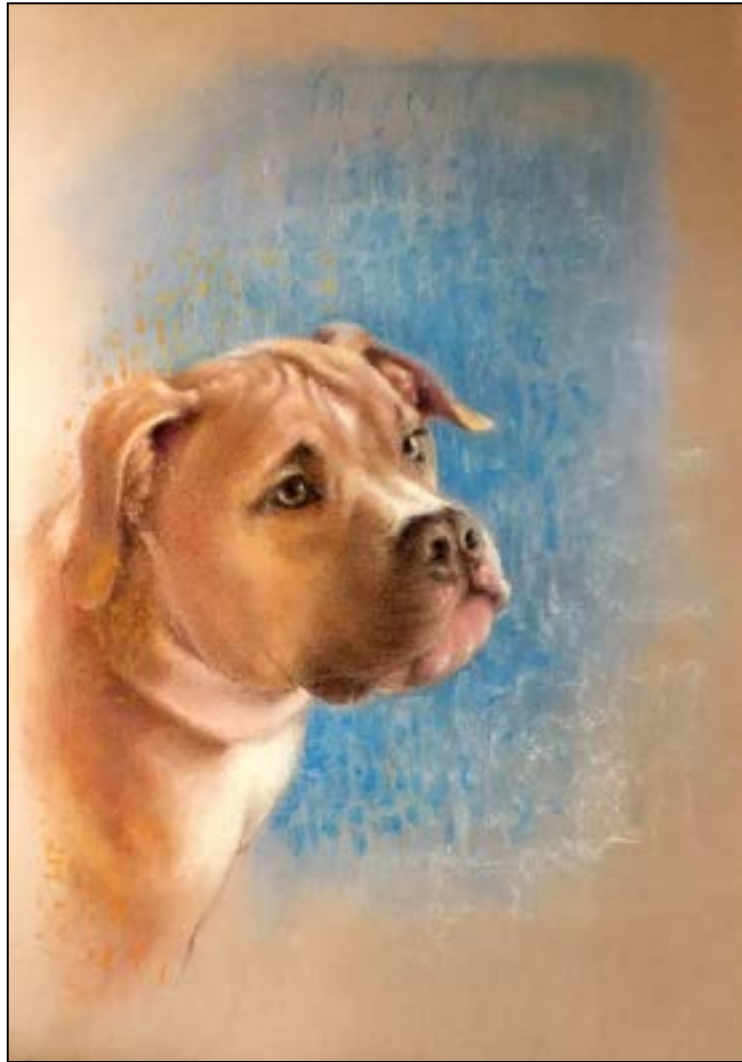


Speculare, acrilico su tela; dittico cm 40 x 30 ■

■ Antonio Branca



■ La sirena e il mare, tecnica mista; cm 50 x 70



Ziggy, pastello su carta; 35 x 50 ■

■ Saverio Cappiello



■ Pacifico oceano, olio su tela; cm 70 x 50

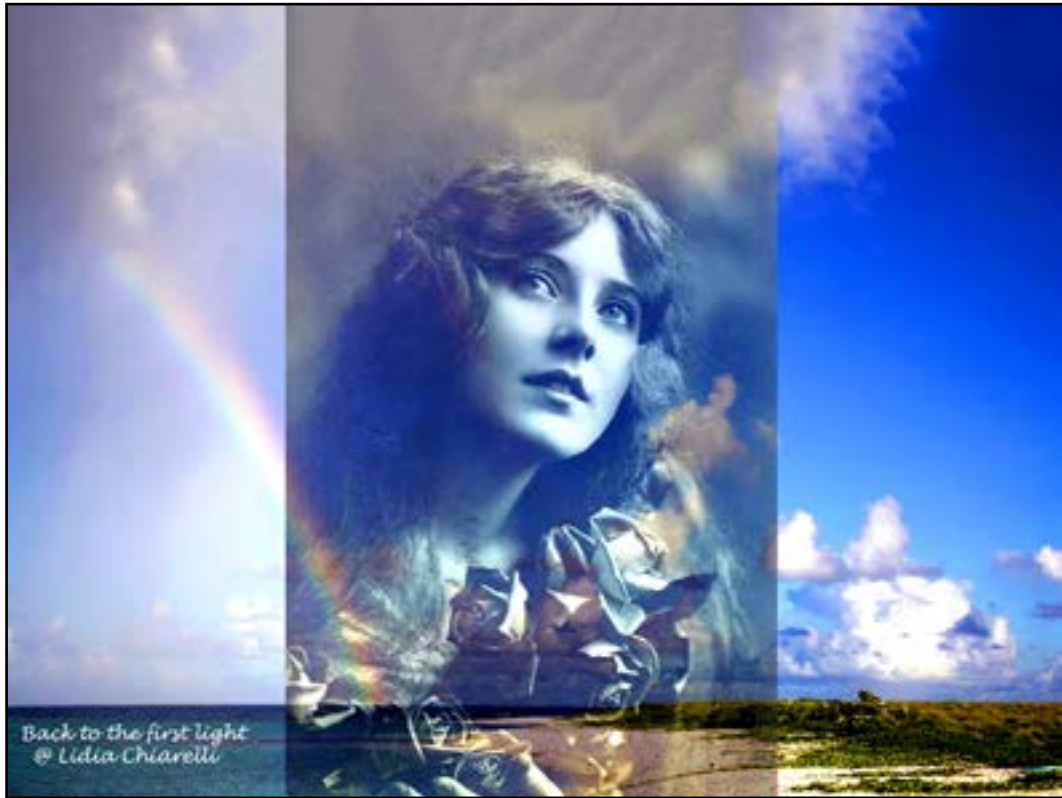


Un'immensa confusione, acquerello; cm 70 x 50 ■

■ Anna Cervellera



■ **Meditation, tecnica mista su tela; cm 40 x 60**



■ Isidoro Cottino



■ **Caos decodificato indietro verso la prima luce, tecnica mista su tavola;**
■ **cm 50 x 55**



Immensa confusione nell'universo, xilografia; cm 50 x 70 ■

■ Franco Fassone



■ **Caos, tecnica mista; cm 70 x 50**



L'attesa del tempo, tecnica mista su tela; cm 90 x 60 ■

■ Alessandro Fioraso



■ Ritrovata armonia, acrilico su tela; cm 60 x 80



Luci d'autunno, olio su tela; cm 80 x 60 ■

■ Fanny Ghirelli



■ Il frastuono del caos, olio su tela; cm 60 x 50



Senza titolo, ceramica raku, h = cm 50 ■

■ Giancastelli

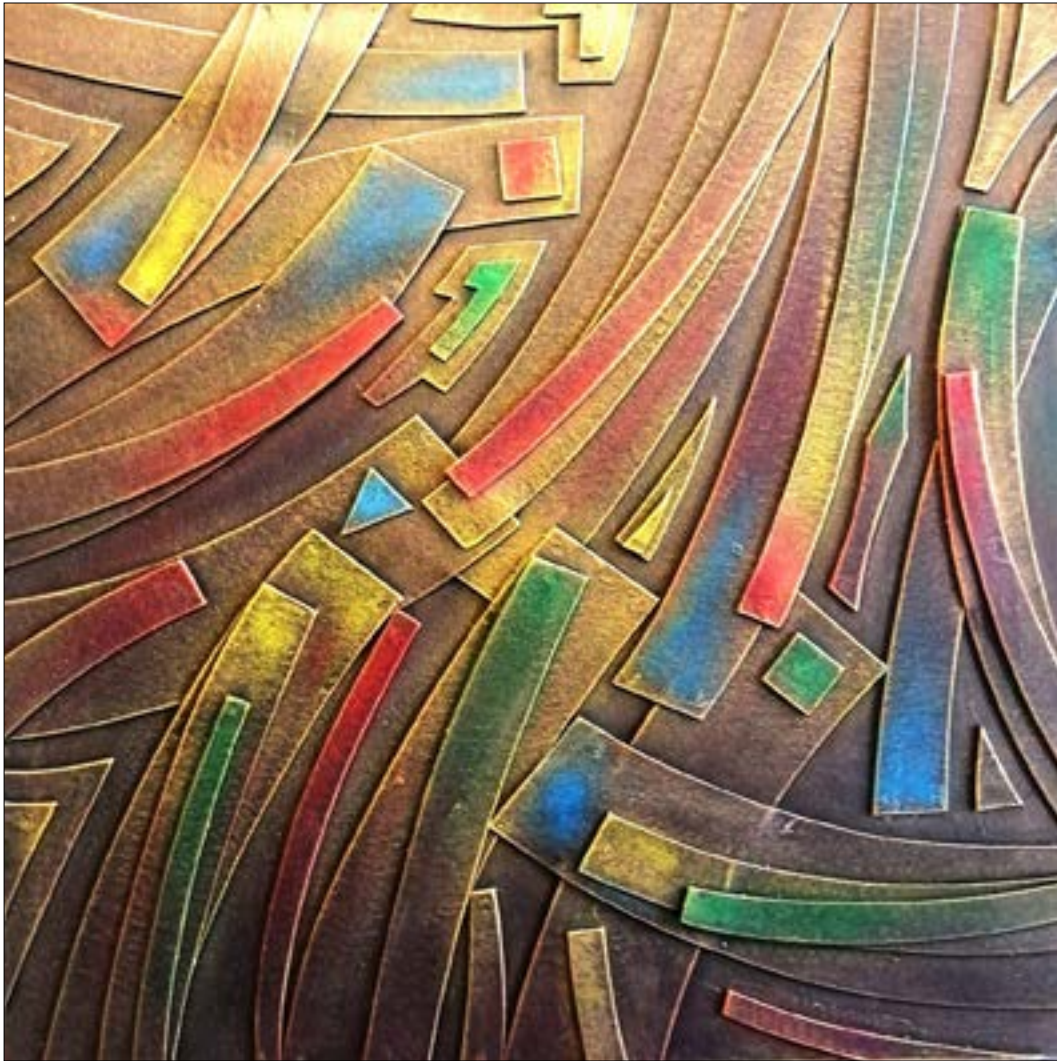


■ Un'immensa confusione, olio su tela; cm 70 x 50



Quattro passi a Montmartre; acrilico su tela cm 80 x 80 ■

■ Attilio Lauricella



■ **Flussi, bassorilievo; cm 50 x 50**



Trasparenza, olio su tela; cm 40 x 60 ■

■ Gabriella Lucatello



■ **Confusione, tecnica mista; cm 50 x 60**



Vortice, olio su tela; cm 80 x 80 ■

■ Giuseppe Manolio



■ Un'immensa confusione, tecnica mista; cm 60 x 80



Il sogno, acquerello; cm 57,5 x 38,5 ■

■ **Gianna Masoero**



■ **Tempesta di sentimenti, acrilico su tela; cm 60 x 60**



Immensa confusione, mista su tela; cm 50 x 60 ■

■ Federica Petri



■ Torino, la mia città, tecnica mista; cm 60 x 80



Barche, olio su tela; cm 60 x 50 ■

■ Paolo Pirrone



■ Lampedusa, olio su legno; cm 30 x 24



Irene 1962, olio e acrilico su tela; cm 60 x 80 ■

■ Agostino Saracco



■ Color dreams, acrilico su mdf; cm 60 x 80



Destinazioni della memoria, polimaterico; cm 80 x 60 ■

■ Renata Seccatore



■ L'armonia del caos, acquerello; cm 50 x 40



I sottopassi del mare e la prima luce, olio su compensato; Ø cm 70 ■

■ Luciano Valensin



■ **Nuvola, olio su tela; cm 50 x 40**



La Valnontey e il gruppo del Gran Paradiso, olio su tavola, cm 40 x 30 ■

■ Claudio Vindigni



■ Da “Un'immensa confusione” *Il silenzio*, composizione; cm 91 x 81



Il sole e la luna, tempera su carta blu; cm 70 x 50 ■

■ Filippo Vitagliani



■ **Confusione, acquerello; cm 70 x 50**



Un grido sconvolgente, tecnica mista su tela; cm 80 x 40 ■

■ Wally Waser



■ **Bimba, pastelli; cm 30 x 40**



Amore con guitar, olio su legno; cm 32 x 42



■ Loredana Zucca



■ **Caos, armonia e luce, acrilico su tela; cm 40 x 50**



Autori in catalogo

Actis	Gianpiero	pag 7
Albanese	Egidio	pag 8
Alderucci	Corrado	pag 9
Alemanno	Natalia	pag 10
Aquino	Patrizia	pag 11
Asinari	Daniela	pag 12
Azzarita	Mauro	pag 13
Benedetti	Giulio	pag 14
Berretta	Alessandro	pag 15
Branca	Antonio	pag 16
Caldera	Valeria	pag 17
Cappiello	Saverio	pag 18
Carlini	Rita	pag 19
Cervellera	Anna	pag 20
Chiarelli	Lidia	pag 21
Cottino	Isidoro	pag 22
Curletto	Ezio	pag 23
Fassone	Franco	pag 24
Finetti	Silvia	pag 25
Fioraso	Alessandro	pag 26
Gentile	Carla	pag 27
Ghirelli	Fanny	pag 28
Giacometti	Elisa	pag 29
Giancastelli		pag 30
Lanata	Gaetano	pag 31
Lauricella	Attilio	pag 32
Lazzaretto	Elda	pag 33
Lucatello	Gabriella	pag 34
Manis	Marisa	pag 35
Manolio	Giuseppe	pag 36
Marinelli	Angela	pag 37
Masoero	Gianna	pag 38

Novella	Cristina	pag 39
Petri	Federica	pag 40
Piras	Angelo	pag 41
Pirrone	Paolo	pag 42
Robella	Antonio	pag 43
Saracco	Agostino	pag 44
Sartori	Anna	pag 45
Seccatore	Renata	pag 46
Spinnler	Maria Teresa	pag 47
Valensin	Luciano	pag 49
Vaulà	Carlo	pag 49
Vindigni	Claudio	pag 50
Viotto	Giorgio	pag 51
Vitagliani	G. Filippo	pag 52
Vitale	Danila	pag 53
Waser	Wally	pag 54
Zanni	Fausto	pag 55
Zucca	Loredana	pag 56

